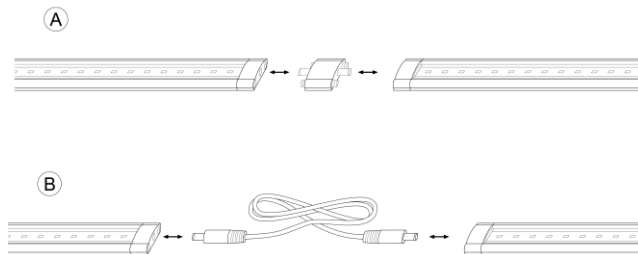
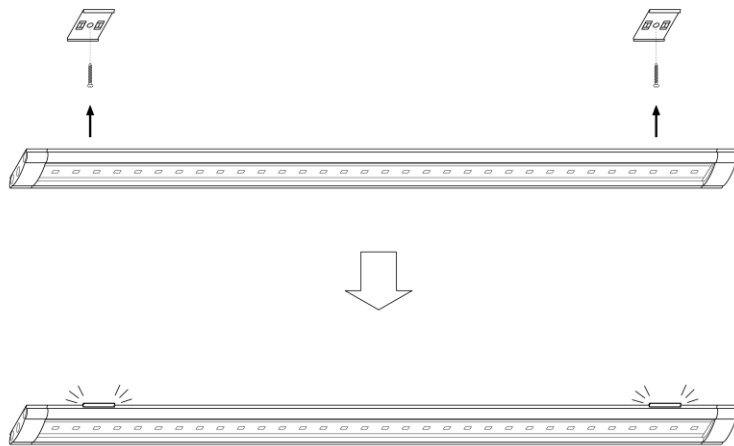
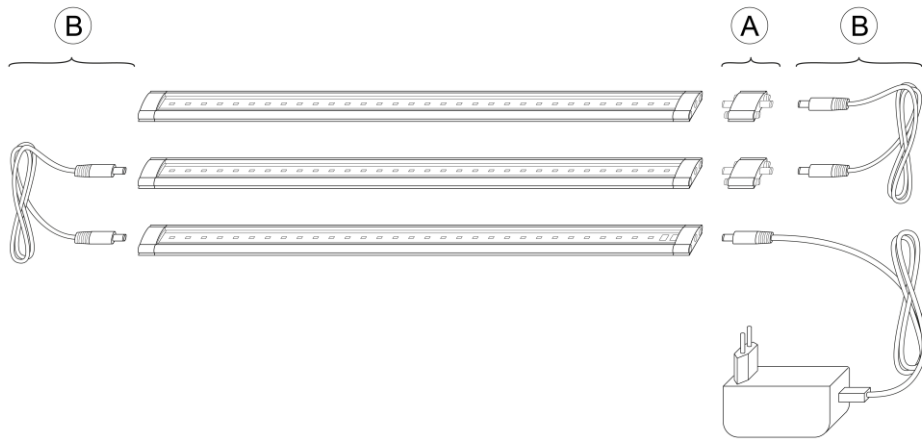
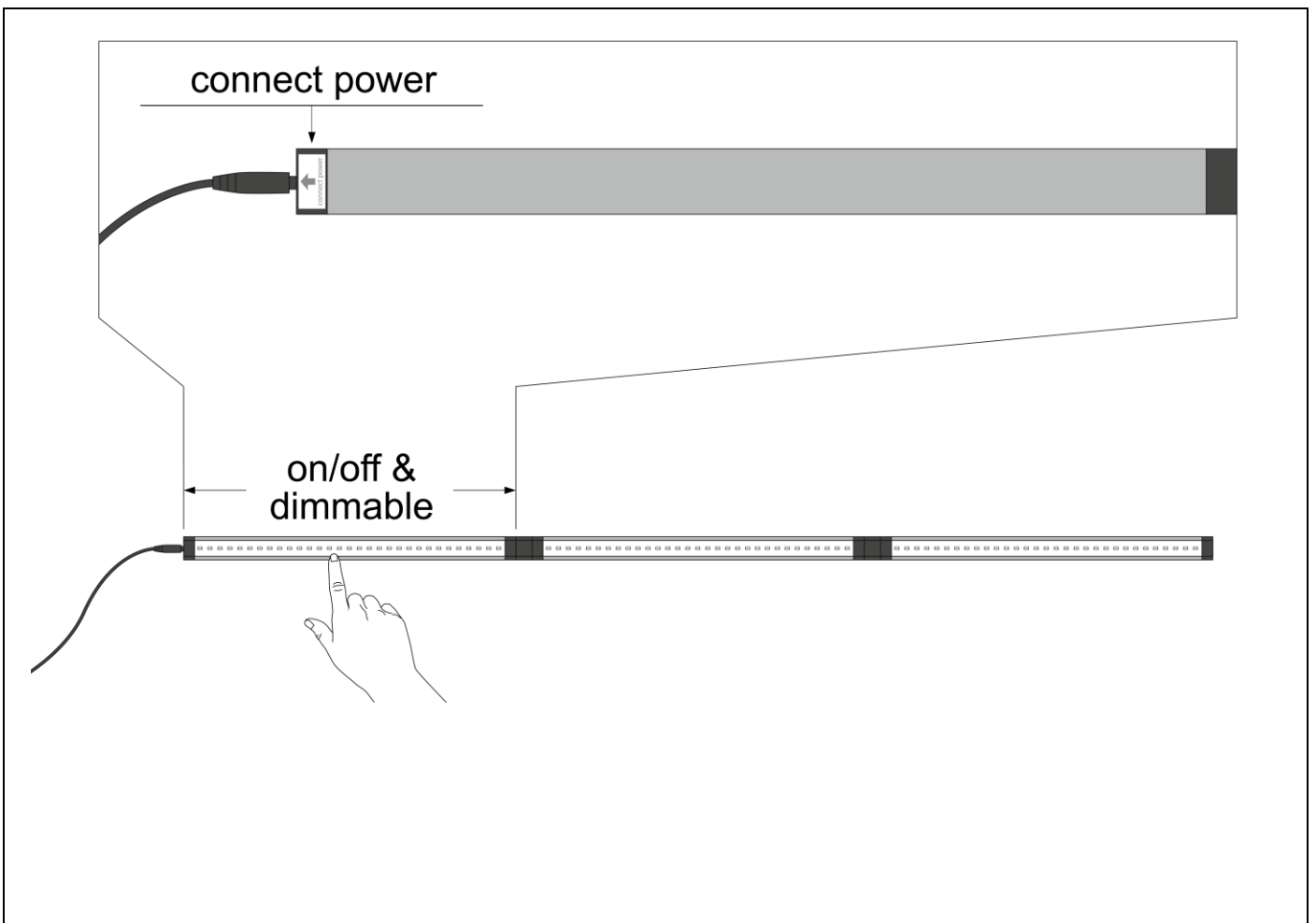
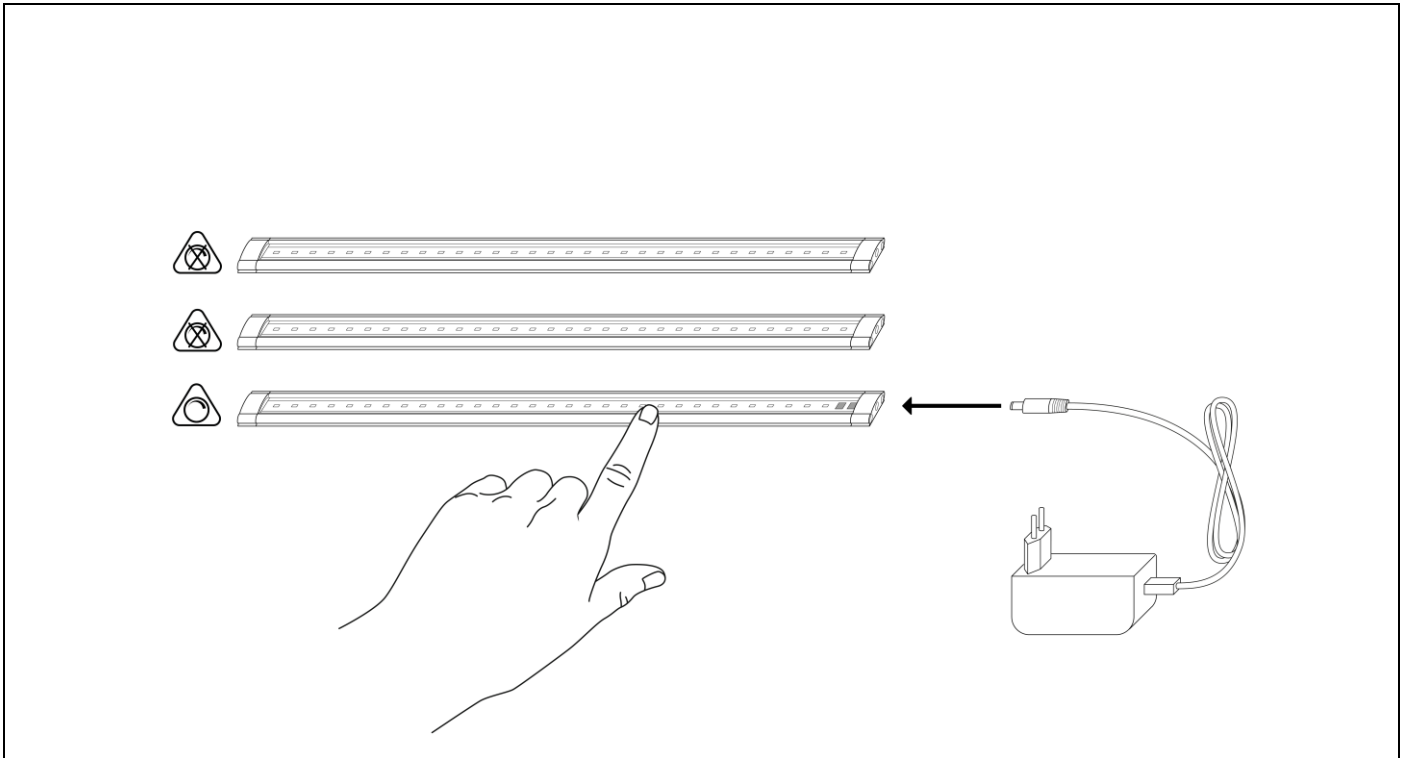


SET_3_UNDER_DIM





Bedienungsanleitung

Vielen Dank, dass Sie sich für ein Produkt der Marke SEBSON entschieden haben. Vor der Inbetriebnahme lesen Sie die Anleitung gründlich durch und bewahren Sie diese zum Nachschlagen auf! Ein langer und störungsfreier Betrieb kann nur gewährleistet werden, wenn die Installation und die Inbetriebnahme sachgerecht erfolgt ist. Vor der Inbetriebnahme prüfen Sie das Produkt auf äußerliche Schäden. Bei sichtbaren äußerlichen Beschädigungen wird von der Inbetriebnahme dringend abgeraten! Entfernen Sie vor der Inbetriebnahme dieses Produkts sämtliche Verpackungsmaterialien und prüfen Sie den Inhalt auf Vollständigkeit!

Bestimmungsgemäßer Verwendungszweck:

Diese Leuchte der Marke SEBSON lässt sich auf unterschiedlichen Möbeln wie Schränken, Regalen oder aber auch an der Wand montieren.

Lieferumfang:

- 3 LED-Unterbauleisten
- 1 Netzteil (12V)
- Verbindungskabel (2 Stück)
- Verbindungsstecker (2 Stück)
- Schraubhalterungen (6 Stück)

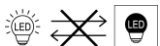


Allgemeine Sicherheitshinweise:

Gefahr: Bei Beschädigung oder Kontakt mit Nässe schalten Sie das Produkt umgehend spannungsfrei und stellen Sie sicher, dass ein Wiedereinschalten nicht mehr möglich ist!

Achtung Erstickungsgefahr: Halten Sie dieses Produkt von Kindern und Tieren fern! Der Inhalt der Verpackung enthält Kleinteile, die verschluckt werden können!

Achtung: Zur Vermeidung von Brand- oder Augenschäden, richten Sie den Lichtstrahl der Leuchte niemals direkt auf Personen oder Tiere und vermeiden Sie es direkt in die Lichtquelle zu schauen!



- Ein Austausch des verbauten Leuchtmittels in der Leuchte ist nicht möglich!

- Der Umbau dieses Produkts ist nicht erlaubt! Durch einen Umbau ist die einwandfreie sowie gefahrlose Funktion des Geräts nicht mehr gewährleistet! Außerdem erlischt dadurch der Gewährleistungsanspruch!
- Schließen Sie keinen Dimmer an, denn damit können Sie die Leuchte beschädigen!
- Decken Sie die Leuchte nicht mit wärmedämmenden Materialien ab! In Folge einer starken Hitzeentwicklung können die LEDs beschädigt werden!
- Bei unsachgemäßem Gebrauch dieses Produkts, durch die Verletzungen oder Schäden hervorgerufen werden, übernimmt der Hersteller keine Verantwortung!
- Eine andere Verwendung als beschrieben kann zur Beschädigung des Produkts führen. Damit sind Gefahren, wie z.B. elektrischer Schlag, Kurzschluss, Brand, etc. verbunden.
- Änderungen am Produkt, der Verpackung oder der Bedienungsanleitung sowie Druckfehlern behalten wir uns vor.
- Schützen Sie das Produkt vor äußeren Beschädigungen, starker Verschmutzung, Feuchtigkeit und starker Erwärmung!
- Damit der Gewährleistungsanspruch nicht erlischt, verwenden Sie nur die mitgelieferten Einzelteile. Reparaturen dürfen nur von einem Fachmann durchgeführt werden und nur unter Verwendung von Originalersatzteilen!
- In gewerblichen Einrichtungen sind die Unfallverhütungsvorschriften des Verbandes der gewerblichen Berufsgenossenschaften für elektrische Anlagen und Betriebsmittel zu beachten.

Hinweise zur Inbetriebnahme:

Achtung: Nehmen Sie das Produkt erst in Betrieb, wenn alle Kabel und Leisten miteinander verbunden sind! Wenn Sie das Netzteil vorher anschließen, kann sich das Gehäuse, aufgrund seiner metallischen Beschaffenheit, elektrostatisch aufladen. Dadurch kann es bei Berührung des Gehäuses zu einer elektrostatischen Entladung kommen, die allerdings so gering ist, dass hier keine Lebensgefahr besteht! Beachten Sie dass die Netzspannung Ihrer Hausleitung den Angaben in den „Technischen Daten“ entspricht!

- Verwenden Sie diesen Artikel nur im Innenbereich! Für den Außenbereich ist dieses Produkt nicht geeignet!
- Wählen Sie zur Montage der Leuchte einen stabilen Befestigungsuntergrund, der das Gewicht der Leuchte tragen kann. Der Hersteller kommt nicht für Schäden auf, die entstanden sind, weil ein nicht geeigneter Befestigungsuntergrund gewählt wurde!
- Installieren Sie die Leuchte auf einem trockenen und nicht leitenden Untergrund!
- Dieses Produkt eignet sich zur Montage auf normal entflammaren Flächen!
- Planen Sie einen Mindestabstand von 50cm zwischen der ausgeleuchteten Fläche und der Leuchte ein.
- Damit die Kabel nicht beschädigt werden, dürfen sie während der Inbetriebnahme weder stark geknickt noch unter starkem Zug stehen oder verdreht werden.

Technische Daten:

| | |
|---------------------------------------|-----------|
| Betriebsspannung: | 12V DC |
| Leistung: | 3 x 3,5W |
| Nennlichtstrom: | 3 x 250lm |
| Farbtemperatur: | 3.000K |
| Abstrahlwinkel: | 90° |
| Schutzart: | IP20 |
| Schutzklasse: | III |
| Bemessungs- / Nennlebensdauer: | >25.000h |
| Schaltzyklen: | >15.000 |

Dieses Produkt enthält eine Lichtquelle der Energieeffizienzklasse G.


Entsorgungshinweis:

Dieses Produkt darf nicht im Hausmüll entsorgt werden. Da Altgeräte wertvolle recyclingfähige Materialien enthalten, sollten sie einer Verwertung zugeführt werden, um der Umwelt bzw. der menschlichen Gesundheit nicht durch unkontrollierte Müllbeseitigung zu schaden. Bitte bringen Sie dieses Produkt am Ende seiner Lebensdauer zu einer Annahmestelle für Recycling von elektrischen und elektronischen Geräten. Bitte erfragen Sie diese Stellen bei Ihrer zuständigen kommunalen Verwaltung, den örtlichen Müllentsorgungsbetrieben oder bei Ihrem Händler.

Reinigung:

Achtung: Nehmen Sie die Produkt vor der Reinigung vom Stromnetz, indem Sie den Netzstecker aus der Steckdose ziehen! Verwenden Sie zur Reinigung ein leicht angefeuchtetes Tuch. Um das Produkt nicht zu beschädigen, vermeiden Sie unbedingt, dass Wasser in das Gehäuse eindringt! Reinigen Sie das Gerät niemals unter fließendem Wasser! Verwenden Sie zur Reinigung keine lösungsmittelhaltigen Reinigungsmittel.

SEBSON
 Sebastian Sonntag
 Gernotstr.17
 44319 Dortmund
 Germany
 Mail: support@sebson.de

UST-IDNr.:DE246981805
WEEE-Reg.-Nr.: DE 78960174



Manual

Thank you for choosing a product of SEBSON. Read the instructions carefully and keep them for looking up before start-up this product. A long and failure-free operation can only be guaranteed if the installation and start-up is done properly. Before starting up this product, please check for external damage. In case of visible external damage we immediately dis-advise the start-up of this product! Please remove all packaging material of this product before the first start-up and check the content for completeness!

Intended use:

This lamp of the brand SEBSON can be mounted on different furniture like cupboards, shelves or even on the wall.

Scope of delivery:

- 3 LED Under Cabinet Light Bars
- 1 power plug (12V)
- Connection cable (2 pieces)
- Connection plug (2 pieces)
- Screw holder for fixing (6 pieces)



General safety information:

Danger: In case of damages or contact with water turn off this product immediately without tension and make sure that a restart is no longer possible!

Danger of suffocation: Keep this product away from children and animals! The packaging contains small parts that can be swallowed!

Caution: Set up the light beam of the light never directly at people or animals to prevent fire damage or eyes damage and avoid looking directly into the light source!



- An exchange of the built-in luminous in the light is not possible!

- The remodeling of this product is not allowed! The proper and safe functioning of the device can no longer be guaranteed if it is modified! In addition, this will invalidate the warranty claim!
- Do not connect a dimmer as this may cause a damage to the lamp. As a result of a strong heat development the LED can be damaged!
- Do not cover the light with heat insulating materials! As a result of a strong heat development the LED can be damaged!
- The manufacture does not accept any responsibility for injuries or damage resulting from improper use of this product!
- Any other use than the description may result in damage to the product. So the dangers are such as electric shock, short circuit, fire etc.
- We reserve the right to make changes to the product, the packaging or the operating instructions as well as printing errors.
- Protect the product from external damage, heavy dirt, moisture and excessive heat!
- In order that the warranty claim does not expire please use only the supplied items. Repairs may only be done by an expert and only by using original spare parts!
- In commercial institutions, the accident prevention regulations of the professional trade association for electrical equipment and facilities must be adhered to.

Notes on commissioning:

Caution: Do not put the product into operation until all cables and bars are connected together! If you connect the power supply unit beforehand, the housing can become electrostatically charged due to its metallic nature. This can cause an electrostatic discharge when touching the housing, but this discharge is so small that there is no danger to life! Make sure that the mains voltage of your house line corresponds to the specifications in the "Technical Data"!

- This product is only suited for indoor-use and not for outdoor-use!
- For mounting the lamp, choose a stable mounting surface that can support the weight of the lamp. The manufacturer is not liable for damage caused by the use of an unsuitable mounting surface!
- Install the lamp on a dry and non-conductive surface!
- This product is suitable for mounting on normally flammable surfaces!
- Plan a minimum distance of 50cm between the illuminated area and the lamp.
- To prevent damage to the cables, they must not be strongly bent, pulled or twisted during commissioning!

Technical Data:

| | |
|---|-----------|
| Operating voltage: | 12V DC |
| Nominal wattage: | 3 x 3,5W |
| Nominal luminous flux: | 3 x 250lm |
| Rated color temperature: | 3.000K |
| Beam angle: | 90° |
| Electrical protection: | IP20 |
| Protection class: | III |
| Nominal- / rated lamp life time: | >25.000h |
| Switching cycles: | >15.000 |

This product contains a light source of energy efficiency class G.



Disposal note:

This product may not be disposed of with household waste. At the end of its useful life, the product must be returned to a point of acceptance for the recycling of electric and electronic device. Please ask your local municipality for the point of acceptance! As the devices contain valuable recyclable materials, they should be sent for recycling, in order not to harm the environment or human health from uncontrolled waste disposal.

Cleaning:

Danger : Before cleaning, disconnect the product from the power supply by pulling the power plug out of the socket! Use a slightly moistened cloth for cleaning. In order not to damage the product, it is essential to avoid water penetrating into the housing! Never clean the device under running water! Do not use solvent-containing cleaner for cleaning. Do not use solvent-containing cleaner for cleaning!

SEBSON
 Sebastian Sonntag
 Gernotstr.17
 44319 Dortmund
 Germany
 support@sebson.de
 VAT-Nr.: GB179436663
 WEEE-Reg.-ID.: 500617

FR

Mode d'emploi

Merci d'avoir fait l'acquisition d'un produit de la marque SEBSON. Avant la mise en service, lisez attentivement ce mode d'emploi et conservez-le pour toute consultation ultérieure ! Un fonctionnement de longue durée et sans défaillance ne peut être assuré que si l'installation et la mise en service sont effectuées en bonne et due forme. Contrôlez la présence de dommages extérieurs sur le produit avant sa mise en service ! En cas de dommages extérieurs visibles, la mise en service est fortement déconseillée ! Avant la mise en service, retirez tous les matériaux d'emballage et contrôlez le contenu quant à son intégralité !

Objectif d'utilisation conforme :

Cette lampe de marque SEBSON peut se monter sur différents meubles comme des armoires, des étagères ou même sur un mur.

Livraison:

- 3 LED éclairage d'armoire
- 1 Adaptateur (12V)
- Câble ruban (2 pièces)
- Connecteur (2 pièces)
- Boulonner supports (6 pièces)

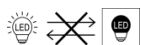


Consignes générales de sécurité:

Danger: En cas de dommage ou de contact avec l'humidité, mettez immédiatement le produit hors tension et assurez-vous qu'une remise sous tension n'est pas possible!

Attention : risque d'asphyxie : Gardez ce produit hors de portée des enfants et des animaux ! Le contenu de cet emballage contient des petites pièces pouvant être avalées !

Attention: Pour éviter tout dégât d'incendie ou toute blessure aux yeux, ne jamais orienter le faisceau lumineux directement vers des personnes ou des animaux et évitez de regarder directement la source de lumière!



C'est impossible de remplacer l'ampoule de la lampe!

- La conversion du produit est interdite. À la suite d'une modification, un fonctionnement optimal et sans danger de l'appareil ne peut plus être garanti ! En outre, toute exigence de garantie est annulée !
- Ne pas raccorder de variateur de lumière car il pourrait endommager le produit!
- Couvrir la lampe s'il vous plaît jamais avec des matériaux isolants à partir! Suite à un dégagement de chaleur excessif, les LED peuvent être endommagées !
- Le fabricant décline toute responsabilité en cas d'usage non professionnel de ce produit pouvant provoquer des blessures ou des dommages.
- Une autre utilisation que celle décrite peut entraîner une détérioration du produit. Des dangers, tels qu'un choc électrique, un court-circuit, un incendie etc. y sont liés.
- Sous réserve de modification du produit, de l'emballage ou du mode d'emploi ainsi que de la présence de fautes d'impression.
- Protégez le produit des détériorations externes, des salissures extrêmes, de l'humidité et d'un fort échauffement !
- Pour éviter l'extinction de la garantie, utilisez uniquement les pièces détachées contenues dans la livraison. Les réparations doivent être effectuées uniquement par un professionnel et seulement en utilisant les pièces détachées originales!
- Dans des établissements commerciaux, les prescriptions relatives à la prévention des accidents de l'association allemande des caisses de prévoyance des accidents pour les installations électriques et les moyens d'exploitation doivent être respectées.

Remarques concernant la mise en service:

Attention: Attendre que tous les câbles et les barres soient connectés entre eux avant de mettre en service le produit! Si vous branchez le bloc d'alimentation au préalable, le boîtier peut se charger électrostatiquement en raison de sa nature métallique. Cela peut provoquer une décharge électrostatique au contact du boîtier, mais cette décharge est si faible qu'il n'y a pas de danger de mort !

Vérifiez que la tension secteur de votre maison corresponde aux indications des «Caractéristiques techniques»!

- Installez les cadres de montage uniquement en intérieur. Ce produit ne convient pas pour une utilisation extérieure.
- Pour monter la lampe, choisissez un support de fixation stable, qui peut supporter le poids de la lampe. Le fabricant n'est pas responsable de dommages survenant lors d'un support de fixation inadapté !
- Installez la lampe sur un support sec et non conducteur !
- Ce produit convient à un montage sur des surfaces normalement inflammables !
- La distance entre le luminaire encastré et la surface devant être éclairée doit être d'au moins 50 cm.
- Pour ne pas endommager les câbles, ces derniers ne doivent pas être excessivement pliés, soumis à une traction forte, ou tordus durant la mise en service du produit!

Données techniques:

| | |
|---|-----------|
| Alimentation: | 12V DC |
| Puissance nominale: | 3 x 3,5W |
| Flux lumineux nominal: | 3 x 250lm |
| Température de couleur nominale: | 3.000K |
| Angle de diffusion: | 90° |
| Protection électrique: | IP20 |
| Classe de protection: | III |
| Durée de vie/ Nominal: | >25.000h |
| Cycles de commutation: | >15.000 |

Ce produit contient une source lumineuse de classe d'efficacité énergétique G.


Informations sur l'élimination:

Ce symbole sur l'appareil ou l'emballage indique que l'élimination d'un appareil en fin de vie peut polluer l'environnement. Ne pas jeter un appareil électrique ou électronique (et des piles éventuelles) parmi les déchets municipaux non sujets au tri sélectif ; une déchetterie traitera l'appareil en question. Renvoyer l'appareil à votre fournisseur ou à un service de recyclage local. Il convient de respecter la réglementation locale relative à la protection de l'environnement.

Nettoyage:

Danger : Avant de nettoyer le produit, le débrancher du courant secteur en retirant sa fiche de la prise électrique ! Pour nettoyer le produit, utilisez un chiffon légèrement humidifié. Pour ne pas endommager le produit, évitez absolument d'infiltrer de l'eau à l'intérieur de son boîtier ! Ne jamais nettoyer l'appareil à l'eau courante! Veuillez n'utiliser aucun produit nettoyant contenant des solvants!

SEBSON
 Sebastian Sonntag
 Gernotstr.17
 44319 Dortmund
 Germany
 support@sebson.de

TVA-No.: FR95821175288

ES

Instrucciones de manejo

Muchas gracias por haber elegido un producto de la marca SEBSON. Antes de la puesta en marcha, por favor, lea el manual detenidamente y guárdelo como referencia. Únicamente se puede garantizar un funcionamiento duradero y correcto si la instalación y la puesta en marcha se han realizado correctamente. Antes de poner en marcha el producto, compruebe que no presente daños externos. ¡En caso de daños externos visibles, desaconsejamos totalmente su puesta en marcha! Antes de usar el producto, retire todo el material de embalaje y compruebe que el contenido esté completo.

Uso previsto:

Esta luminaria de la marca SEBSON se puede montar en distintos tipos de muebles como armarios, estantería e, incluso, en la pared.

Suministrado:

- 3 LED bajo gabinete
- 1 Adaptador (12V)
- Cable de conexión (2 piezas)
- Enchufe de conexión (2 piezas)
- Perno de los soportes de sujeción (6 piezas)



Indicaciones generales de seguridad:

Peligro: ¡En caso de daños o contacto con agua, desconecte la lámpara inmediatamente y asegúrese que no es posible una reconexión!

Atención, peligro de asfixia! ¡Mantenga este producto fuera del alcance de los niños y los animales! El paquete contiene piezas pequeñas que podrían ser ingeridas!

Precaución: Para evitar incendios o daños en los ojos, nunca dirija el haz de luz de la luz directamente a personas o animales y evite que éstos miren directamente a la fuente de luz.



La sustitución de bombillas no es posible!

- No está permitido la conversión del producto. ¡No se puede garantizar el funcionamiento correcto y seguro del dispositivo si se realizan modificaciones en el mismo! ¡Esto también anula el derecho a la garantía!
- No conecte ningún dimmer, ya que esto podría dañar el producto! ¡Nunca cubra las lámparas con materiales aislantes! ¡Un sobrecalentamiento excesivo puede dañar los ledes!
- ¡En caso de uso inapropiado de este producto, que causara lesiones o daños, el fabricante no asume ninguna responsabilidad!
- Un uso diferente al descrito puede producir daños en el producto. Esto puede conllevar peligros tales como descarga eléctrica, cortocircuito, incendio, etc.
- Nos reservamos el derecho a realizar modificaciones en el producto, en el embalaje o en las instrucciones de uso, así como a corregir errores de impresión.
- ¡Proteja el producto de daños externos, la suciedad, la humedad y el calor excesivo!
- Para que no expire la garantía, utilice únicamente los elementos suministrados. ¡Las reparaciones sólo deben ser realizadas por un especialista y sólo con piezas de repuesto originales!
- En establecimientos comerciales se deben observar las normas de prevención de accidentes de las asociaciones profesionales para materiales y equipos eléctricos.

Aclaraciones sobre la puesta en marcha:

Atención: ¡Encienda el producto una vez conectados todos los cables y las tiras led ! Si se conecta la fuente de alimentación de antemano, la carcasa puede cargarse electrostáticamente debido a su naturaleza metálica. Esto puede causar una descarga electrostática al tocar la carcasa, pero esta descarga es tan pequeña que no hay peligro para la vida!

Compruebe que la tensión de red de la instalación eléctrica de su hogar coincida con las indicaciones de los «Datos técnicos».

- Instale el producto sólo en interiores! Este producto no es adecuado para el uso al aire libre!
- Monte la luminaria sobre o bajo una superficie estable que pueda soportar el peso de la lámpara. ¡El fabricante no se hace responsable de los daños provocados por montar la luminaria sobre una superficie no adecuada para ello!
- ¡Instale la luminaria sobre una superficie seca y no conductora!
- ¡Este producto es apto para el montaje sobre superficies inflamables normales!
- Si se instalan varios marcos empotrables uno al lado del otro, se debe respetar una distancia mínima de 50 cm entre ellos.
- No permita que los cables se doblen, estiren ni retuerzan durante la puesta en marcha para evitar dañarlos.

Especificaciones técnicas:

| | |
|---|-----------|
| Voltaje nominal: | 12V DC |
| Potencia nominal: | 3 x 3,5W |
| Flujo luminoso luminal: | 3 x 250lm |
| Temperatura de color: | 3.000K |
| Ángulo de haz: | 90° |
| Protección eléctrica: | IP20 |
| Clase de protección: | III |
| Nominal - / rated vida esperada: | >25.000h |
| Ciclos de conmutación: | >15.000 |

Este producto contiene una fuente de iluminación de la clase de eficiencia energética G.



Información de eliminación:

Este producto no debe desecharse con la basura doméstica. Dado que los dispositivos contienen materiales reciclables valiosos, deben ser enviados al reciclado, a fin de no dañar el medio ambiente o la salud humana con una eliminación incontrolada de residuos. Lleve este producto al final de su vida útil a un punto de recogida para el reciclaje de aparatos eléctricos y electrónicos. Averigüe estos sitios consultando a su autoridad municipal local, al servicio de recogida de residuos de su localidad o a su distribuidor. l'environnement.

Limpieza:

Peligro: Desconecte el producto de la corriente extrayendo el enchufe de la toma antes de limpiarlo.

Utilice un paño ligeramente humedecido para limpiar el producto. ¡Para no dañar el producto, evite a toda costa que entre agua en la carcasa! ¡Bajo ningún concepto limpie el aparato bajo agua corriente! No utilice para la limpieza ningún producto que contenga disolventes!

SEBSON
Sebastian Sonntag
Gernotstr.17

44319 Dortmund
 Germany
 support@sebson.de
 IVA-No.: ESY4306459E
 RII-AEE register number: 7012

IT

Istruzioni per l'uso

Vi ringraziamo per aver scelto un prodotto SEBSON. Prima della messa in funzione leggere attentamente le istruzioni per l'uso e conservarle per una consultazione futura. Un esercizio a lungo termine e privo di disfunzioni sarà garantito solo se l'installazione e la messa in funzione verranno eseguite in modo corretto. Prima di mettere il prodotto in funzione, controllare che non presenti danneggiamenti esterni. Qualora presentasse danneggiamenti visibili si sconsiglia tassativamente di metterlo in funzione. Prima della messa in funzione, rimuovere tutto il materiale di imballaggio e accertarsi che la fornitura sia completa.

Utilizzo secondo la destinazione d'uso:

Questo apparecchio d'illuminazione di marca SEBSON si può montare su mobili di vario genere, quali armadi e scaffali, ma anche a parete.

Volume di fornitura:

- 3 luci a LED sotto armadietto
- 1 Adattatore 12V
- Cavo di collegamento (2 pezzi)
- Spina di collegamento (2 pezzi)
- Bullone giù staffe (6 pezzi)

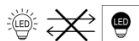


Istruzioni generali di sicurezza:

Pericolo: In caso di danneggiamento o di contatto con acqua, togliere immediatamente la tensione al prodotto e assicurarsi che non possa riattivarsi!

Attenzione pericolo di soffocamento: Tenere questo prodotto lontano da bambini e animali. Il contenuto della confezione contiene piccoli componenti che possono essere ingoiati!

Precaución: Per evitare incendi o danni agli occhi, non dirigere mai il raggio luminoso direttamente verso persone o animali, ed evitare di guardare direttamente la sorgente di luce.



Non è consentito scambiare la lampadina incorporata nella luce!

- Non è consentito rimodellare questo prodotto! La funzionalità ineccepibile e sicura del dispositivo non sarà più garantita qualora esso venisse modificato. Inoltre, il diritto di garanzia decadrà di conseguenza.
- Di non collegare un dimmer, perché questo potrebbe danneggiare il prodotto!
- Non coprire mai le luci con materiali termoisolanti! In seguito allo sviluppo di calore intenso, i LED potrebbero danneggiarsi!
- Il produttore non si assume alcuna responsabilità in caso di uso improprio del prodotto che provochi lesioni o danni!
- Un uso diferente al descrito puede producir daños en el producto. Esto puede conllevar peligros tales como descarga eléctrica, cortocircuito, incendio, etc.
- Il telaio da incasso esclusivamente in ambienti interni. Questo prodotto non è adatto all'uso in ambienti esterni.
- Ci riserviamo ogni modifica del prodotto, dell'imballaggio, delle istruzioni per l'uso o di errori di stampa.
- Questi telai d'incasso possono essere utilizzati sia con lampadine a LED, sia con lampadine alogene. Osservare quindi i dati contenuti nelle "specifiche tecniche".

- Proteggere il prodotto da danneggiamenti esterni, da sporco ostinato, da umidità e forte riscaldamento.
- Asegúrese de que desde el inicio el producto esté protegido contra suciedad, humedad y calor excesivos!
- Para que no expire la garantía, utilice únicamente los elementos suministrados. ¡Las reparaciones sólo deben ser realizadas por un especialista y sólo con piezas de repuesto originales!
- En establecimientos comerciales se deben observar las normas de prevención de accidentes de las asociaciones profesionales para materiales y equipos eléctricos.

Istruzioni per l'installazione:

Attenzione: Mettere in funzione il prodotto solo dopo aver collegato i cavi e le barre a LED gli uni agli altri! Se si collega l'alimentatore in anticipo, la custodia può diventare elettrostaticamente carica a causa della sua natura metallica. Questo può causare una scarica elettrostatica quando si tocca la custodia, ma questa scarica è così piccola che non c'è pericolo di vita!

Accertarsi che la tensione di rete della propria linea domestica sia conforme a quanto indicato nelle „Specifiche tecniche“!

- Il prodotto da incasso esclusivamente in ambienti interni. Questo prodotto non è adatto all'uso in ambienti esterni.
- Per il montaggio dell'apparecchio, scegliere una base di fissaggio resistente che sia in grado di reggerne il peso. Il produttore non risponde di danni causati dalla scelta di una base di fissaggio non idonea!
- Installare l'apparecchio d'illuminazione su una base asciutta e non conduttiva!
- Questo prodotto è indicato per il montaggio su superfici normalmente incombustibili!
- La distanza tra la lampada ad incasso e la superficie che deve essere illuminata deve essere di almeno 50 cm.
- Per evitare che i cavi si danneggino questi, durante la messa in funzione, non devono essere piegati troppo né sottoposti ad eccessiva trazione o attorcigliati.

Dati tecnici:

| | |
|---|-----------|
| Tensione di esercizio: | 12V DC |
| Potenza nominale: | 3 x 3,5W |
| Flusso luminoso nominale: | 3 x 250lm |
| Temperatura di colore nominale: | 3.000K |
| Angolo del fascio: | 90° |
| Protezione elettrica: | IP20 |
| Classe di protezione: | III |
| Durata nominale della lampadina: | >25.000h |
| Ciclos de encendido: | >15.000 |

Questo prodotto contiene una fonte luminosa appartenente alla classe di efficienza energetica G.



Informazioni di smaltimento:

Questo prodotto non deve essere smaltito con i rifiuti domestici. Poiché i dispositivi contengono materiali riciclabili pregiati, dovrebbero essere inviati al riciclaggio, al fine di non danneggiare l'ambiente o la salute dell'uomo con uno smaltimento incontrollato dei rifiuti. Una volta divenuto inutilizzabile, si prega di portare il prodotto ad un punto di raccolta per il riciclaggio di apparecchiature elettriche ed elettroniche. Verificare l'ubicazione di tali siti presso gli uffici amministrativi locali, il servizio di smaltimento dei rifiuti locale o il rivenditore.

Pulizia:

Pericolo: Prima di pulire il prodotto, scollegarlo dalla rete elettrica staccando la spina dalla presa di corrente!

Per la pulizia utilizzare un panno leggermente inumidito! Per non danneggiare il prodotto, evitare tassativamente la penetrazione di acqua all'interno dell'alloggiamento! Non lavare l'apparecchio sotto all'acqua corrente! Non utilizzare per la pulizia detergenti contenenti solvente.

SEBSON
 Sebastian Sonntag
 Gernotstr.17
 44319 Dortmund
 Germany
 support@sebson.de
 IVA-No.: IT00171519994
 Eco-contributo RAEE assolto – n°: IT19060000011454

NL

Gebruiksaanwijzing

Hartelijk dank dat u voor een product van het merk SEBSON hebt gekozen. Lees voor de ingebruikname de instructies grondig door en bewaar deze voor latere raadpleging! Een lange en probleemloze werking kan alleen worden gegarandeerd als de installatie en de ingebruikname naar behoren zijn uitgevoerd. Controleer dit product voor de ingebruikname op uitwendige beschadigingen. Bij zichtbare uitwendige beschadigingen wordt sterk afgeraden om het product in bedrijf te nemen. Verwijder alle verpakkingsmaterialen voordat u het product in bedrijf neemt en controleer de inhoud op volledigheid!

Doelmatig gebruik:

Deze lamp van het merk SEBSON kan op verschillende meubels zoals kasten, rekken maar ook aan de muur/wand worden gemonteerd.

Levering omvat:

- 3 LED-bars
- 1 Stroomaansluiting (12V)
- Verbindingskabel (2 stuks)
- Connector stekker (2 stuks)
- Schroefbevestigingen (6 stkus)



Algemene veiligheidsinstructies:

Gevaar: Schakel het product in geval van schade of contact met vloeistof onmiddellijk uit en zorg ervoor dat het niet meer kan worden ingeschakeld!

Let op - verstikkingsgevaar: Houd dit product uit de buurt van kinderen en dieren! De inhoud van de verpakking bevat kleine onderdelen die door kinderen kunnen worden ingeslikt!

Pas op: Richt de lichtstraal van de lamp nooit rechtstreeks op personen of dieren en vermijd het om direct in de lichtbron te kijken om brandwonden of oogletsel te vermijden!



Het vervangen van het ingebouwde verlichtingsmiddel in de lamp is niet mogelijk!

- Het ombouwen van dit product is niet toegestaan. Door een ombouw is het onberispelijk en veilig functioneren van het apparaat niet meer gewaarborgd! Bovendien vervalt daardoor de aanspraak op garantie!
- Sluit geen dimmer aan, want dit kan de lamp beschadigen!
- Dek de lamp nooit met warmte-isolerende materialen af! Als gevolg van een grote hitte-ontwikkeling zouden de leds beschadigd kunnen worden!

- Bij oneigenlijk gebruik van dit product waardoor letsel of schade wordt veroorzaakt, is de fabrikant niet verantwoordelijk!
- Een ander gebruik dan beschreven kan schade aan het product veroorzaken. Dit brengt gevaren met zich mee zoals een elektrische schok, kortsluiting, brand, enz.
- Wijzigingen aan het product, de verpakking of de gebruiksaanwijzing evenals drukfouten voorbehouden.
- Bescherm het product tegen uitwendige beschadigingen, sterke vervuiling, vocht en sterke opwarming!
- Gebruik alleen de meegeleverde onderdelen zodat de aanspraak op garantieverlening niet vervalt. Reparaties mogen alleen door een vakman worden uitgevoerd en alleen met gebruikmaking van originele reserveonderdelen!
- In commerciële omgevingen moeten de ARBO-voorschriften ter voorkoming van ongevallen met betrekking tot elektrische installaties en bedrijfsmiddelen worden nageleefd.

Instructies voor de ingebruikname:

Let op: Neem het product pas in gebruik als alle kabels en de led-strips onderling aangesloten zijn! Als u de voedingseenheid van tevoren aansluit, kan de behuizing door het metalen karakter ervan elektrostaticsch worden opgeladen. Dit kan een elektrostatiche ontlading veroorzaken bij het aanraken van de behuizing, maar deze ontlading is zo klein dat er geen gevaar voor het leven is!

Controleer of de spanning van uw stroomnet overeenkomt met de vermeldingen uit de 'Technische gegevens'!

- Gebruik dit artikel alleen binnenshuis! Voor gebruik buitenshuis is dit product niet geschikt!
- Kies voor de montage van de lamp een stevige ondergrond voor de bevestiging die het gewicht van de lamp kan dragen. De fabrikant is niet aansprakelijk voor schade die is ontstaan door het kiezen van een ongeschikte ondergrond voor de bevestiging!
- Monteer de lamp op een droge en niet-geleidende ondergrond!
- Dit product is geschikt voor montage op normaal ontvlambare oppervlakken!
- Er moet minstens een afstand van 50 cm tussen de inbouwlamp en het te verlichten gebied worden aangehouden.
- Om beschadiging van de kabels te voorkomen mogen deze tijdens de ingebruikname niet sterk geknikt zijn of onder grote spanning staan of verdraaid worden.

Technische gegevens:

| | |
|------------------------------|-----------|
| Bedrijfsspanning: | 12V DC |
| Vermogen: | 3 x 3,5W |
| Nominale lichtstroom: | 3 x 250lm |
| Kleurtemperatuur: | 3.000K |
| Verlichtingshoek: | 90° |
| Beschermingstype: | IP20 |
| Beschermingsklasse: | III |
| Nominale levensduur: | >25.000h |
| Schakelcycli: | >15.000 |

Dit product bevat een lichtbron met energie-efficiëntieklasse G.



Verwijderingsinformatie:

Dit product mag niet met het huishoudelijk afval worden weggegooid. Aangezien afgedankte apparaten waardevolle recyclebare materialen bevatten, moeten ze worden gerecycled om het milieu resp. de menselijke gezondheid niet te schaden door ongecontroleerde verwijdering van afval. Breng dit product aan het einde van zijn levensduur naar een inzamelpunt voor recycling van elektrische en elektronische apparatuur. Vraag na bij uw gemeente, de plaatselijke afvalverwerkingsbedrijven of uw verkoper waar u deze inzamelpunten kunt vinden.

Reiniging:

Gevaar: Maak het product stroomloos voordat u het schoonmaakt door de stekker uit het stopcontact te halen! Gebruik voor het schoonmaken een iets vochtig gemaakte doek. Zorg ervoor dat er geen water in de behuizing kan binnendringen waardoor het product beschadigd kan raken! Reinig het apparaat nooit onder stromend water! Gebruik voor het schoonmaken van de behuizing geen reinigingsmiddelen die oplosmiddelen bevatten!

SEBSON
Sebastian Sonntag
Gernotstr.17
44319 Dortmund
Germany
support@sebson.de
UST-IDNr.:DE246981805
WEEE-Reg.-Nr.: DE 78960174